

# お知らせ

いつも当施設をご利用いただきありがとうございます。

**トイレ工事期間 2月23日（木）～3月末**

上記期間中トイレを使用する方は1階  
さぎのもり小学校のトイレをご使用下さい。

男性

1階まで下りて右側の男性用トイレをご利用ください。

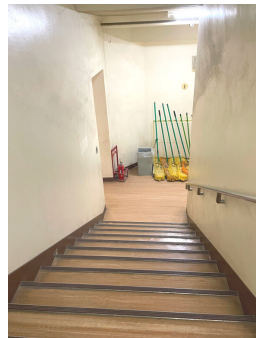
女性

1階まで下りて左へ曲がり体育内を通り左側の女性用トイレを  
ご利用ください。

授業中の場合静かにお通りいただくようご協力をお願いいたします。

アイル・オーエンスグループ

# 男性用トイレの案内



おりたら右手へ  
お進みください



# 女性用トイレの案内



1階まであります



おりたら左手へ  
お進みください

体育館に入り左側をお進みください